

„mach was!“ – komm mit auf eine kreative Reise!



In dieser Woche gibt es
als Herausforderung eine große

Ferienaufgabe:

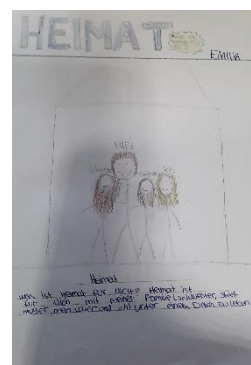


Male ein Landschaftsbild
nach dem Bilddiktat,
siehe zweiten Seite!

Tipp: Lass dir den Text vorlesen.

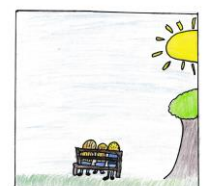
Nimmst du die Herausforderung an?
– ich bin gespannt auf dein Ergebnis!

Sende deine fertige Arbeit an: Sandra.dluginski@gem-mail.de



KLASSE 6.3 17083

MEINE HEIMAT



Heimat heißt
nicht nur
ein Ort
sondern
auch ein Gefühl
und Freude.

Jana

Ein Landschafts-Bild-Diktat

Das Bild zeigt eine Landschaft. Man hat einen weiten Blick über Felder, du siehst Bäume und Büsche und blaue Berge ganz weit im Hintergrund. Darüber ist ein blauer und bewölkter Himmel zu sehen. Die Farbe ist bunt mit kräftigen Farben. Bäume, Gebirge und Felder sind bis zur Hälfte des Bildes zu sehen. Der Rest ist ein Wolkenhimmel.

Im Vordergrund befindet sich ein gelbes Kornfeld. Das ist ungefähr $\frac{1}{4}$ am unteren Bildrand und bildet eine Linie vom linken Bildrand bis zum rechten. Das Kornfeld ist ein warmes Gelb und es scheinen vereinzelt Orange- und Brauntöne durch. Überall sind kleine Pinselstriche zu erkennen, die mal nach rechts und mal nach links geschwungen sind. Ganz unten am Bildrand und unten recht in der Ecke sind kleine grüne Pflanzen zu erkennen. Das Grün der Pflanzen ist kräftig und man findet immer wieder kleinere Nuancen von helleren und dunkleren Farbtönen. Hinter dem Kornfeld erstecken sich kleine Hügel und Büsche. Beide sind grün und immer wieder sind zwischen den Hügeln weitere Kornfelder zu sehen. Diese befinden sich aber in der Ferne. Oft sind die Bildelemente mit einer dunkleren Kontur versehen. Mitten im gelben Kornfeld, auf der linken Seite des Bildes, steht ebenfalls ein grüner Busch. Er ragt nach oben über die Hügel im Hintergrund und endet fast in der Bildmitte. Er bedeckt somit einen Teil der Hügel im Mittelgrund des Bildes. Teilt man das Bild in zwei Hälften, befindet sich der Busch in der Mitte der linken Bildhälfte. Seine Form ist sehr bauchig und rund. Nur oberhalb hat er eine grasgrüne Farbe, als wäre dahinter noch ein weiterer Busch. Ebenfalls im Mittelgrund in der rechten Bildhälfte und fast angrenzend an die rechte Bildkante, steht ein großer Baum bzw. ein Busch. Dieser ragt fast bis an die obere Bildkante. Er besteht aus zwei Teilen, die jeweils spitz nach oben laufen. Der rechte Teil des Buschs ist der größere. Der Busch ist komplett bewachsen. Man sieht also keinen Baumstamm. Seine Struktur sieht wellenförmig aus und er verläuft geschwungen zu einer Spitze nach oben. Links daneben steht der gleiche Busch nochmal angrenzend an den rechten. Er ist aber nur halb so groß und diese Büsche sind das dunkelste Bildelement. Sie sind dunkelgrün und man sieht klar, wie die Pinselstriche geschwungen von unten nach oben verlaufen. Auch hier sind klar Hell-Dunkel-Nuancen zu sehen. Hinter den Hügeln erstreckt sich eine Gebirgskette. Diese startet an der linken Bildkante kurz über dem Kornfeld und verläuft dann in einer steigenden Bewegung bis an die rechte Bildkante, wo sie ungefähr bei $\frac{2}{3}$ endet. Die Gebirgskette besteht aus vielen Bergen, die mit einer leichten Kontur voneinander getrennt sind. Der Farbton ist ein Hellblau, der etwas ins Violett geht. Darüber ist der Himmel, der sehr Helltürkis ist und darüber sind große Wolken in Grau und Weiß gemalt. Die Form der Wolken ist sehr geschwungen. Der Himmel wirkt unruhig. Die Wolken verlaufen wellenartig am Himmel entlang. Auch hier sind die Wolken vereinzelt mit einem dunklen Ton konturiert, der gleiche Ton, in dem auch die Gebirgskette gemalt ist. Dazwischen steigt immer mal wieder der türkise Himmel durch. Die einzige helle und weiße Wolke befindet sich in der Bildmitte, direkt über dem Gebirge.